



# সাইন্স কোর্স

এস.এস.সি. রিভিশন প্রোগ্রাম-২০২১

বিষয়ঃ জীব বিজ্ঞান (Bio-04)

ফিটকিরি

Date: 21-10-2020

বিষয় কোড		
১	৩	৮

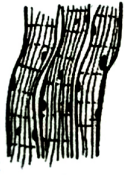
Set-A

সময় : ১ ঘণ্টা ৩০ মিনিট

[দ্রষ্টব্য : দক্ষিণ পার্শ্বস্থ সংখ্যা প্রশ্নের পূর্ণমান জ্ঞাপক। যে কোন তিনটি প্রশ্নের উত্তর দাও]

পূর্ণমানঃ ৩০

১।



A



B



C

- ক) সারকোলেমা কী? ১
- খ) সাইনোভিয়াল অস্থি সন্ধি গুরুত্বপূর্ণ কেন? ২
- গ) A এবং B এর মধ্যে পার্থক্য তুলে ধর। ৩
- ঘ) অঙ্গ-প্রত্যঙ্গ চালনা ও চলাফেরা A এবং C এর উপর নির্ভরশীল-ব্যাখ্যা কর। ৪

২।

অস্থি	পেশি	লিগামেন্ট	টেনডন
A	B	C	D

- ক) পেরিঅস্টিয়াম কী? ১
- খ) আর্থ্রাইটিস এর কারণ লিখ? ২
- গ) ছকের 'C' এর সাথে 'D' এর তুলনা লিপিবদ্ধ কর। ৩
- ঘ) প্রাণীর চলনে A,B,C এবং D এর ভূমিকা বিশ্লেষণ কর। ৪

৩। কাজল জন্মের এক বছর পর থেকেই রক্তশূন্যতায় ভুগছে। ডাক্তারের পরামর্শে প্রতি তিন মাস অন্তর কাজলকে রক্ত দিতে হয়। তবে আয়রনযুক্ত খাবার দিতে নিষেধ করেন।

- ক) জিন কী? ১
- খ) RNA বলতে কী বোঝ? ২
- গ) কাজলের রোগটির কারণ ব্যাখ্যা কর। ৩
- ঘ) এই রোগ হওয়ার জন্য তার মা-বাবাই দায়ী-উক্তিটি বিশ্লেষণ কর। ৪

৪। ঢাকার শাখারীবাজারে হোটেলের সিলিডার বিস্ফোরণে আগুন থেকে অনেক লোকের প্রাণহানী ঘটে। মৃত ব্যক্তিদের দেহ আগুনে ঝলসে যাওয়ায় তাদের পরিচয় সনাক্তকরণের জন্য তাদের দেহের জৈবিক নমুনার সূক্ষ্ম উপাদানের বৈশিষ্ট্য নির্ণয় করা হলো।

- ক) বংশগতি কী? ১
- খ) ক্রোমোজোমকে বংশগতির ভৌতভিত্তি বলা হয় কেন? ২
- গ) মৃত ব্যক্তিদের সনাক্তকরণে ব্যবহৃত উপাদানটির গঠন ব্যাখ্যা কর। ৩
- ঘ) মৃতব্যক্তি সনাক্তকরণ ছাড়াও ব্যবহৃত উপাদানটি সুবিচার পাওয়ায় ভূমিকা রাখতে পারে-বিশ্লেষণ কর। ৪

৫। ডারউইনের দৃষ্টিতে প্রকৃতিতে সংঘটিত দুইটি সাধারণ সত্য হলো-

- (a) অস্তিত্বের জন্য সংগ্রাম ১
- (b) নতুন প্রজাতির উৎপত্তি ২
- ক) কার্টিস-বার্নস প্রদত্ত বিবর্তনের আধুনিক সংজ্ঞাটি লেখ। ১
- খ) কালার ব্লাইন্ডনেস বলতে কী বোঝায়? ২
- গ) DNA অনুলিখন প্রক্রিয়া ব্যাখ্যা কর। ৩
- ঘ) উদ্ভীপকে উল্লেখিত (a) ও (b) এর সপক্ষে যুক্তি উপস্থাপন কর। ৪